

ASEMAKAAVAMUUTOKSEN VAIKUTUKSET

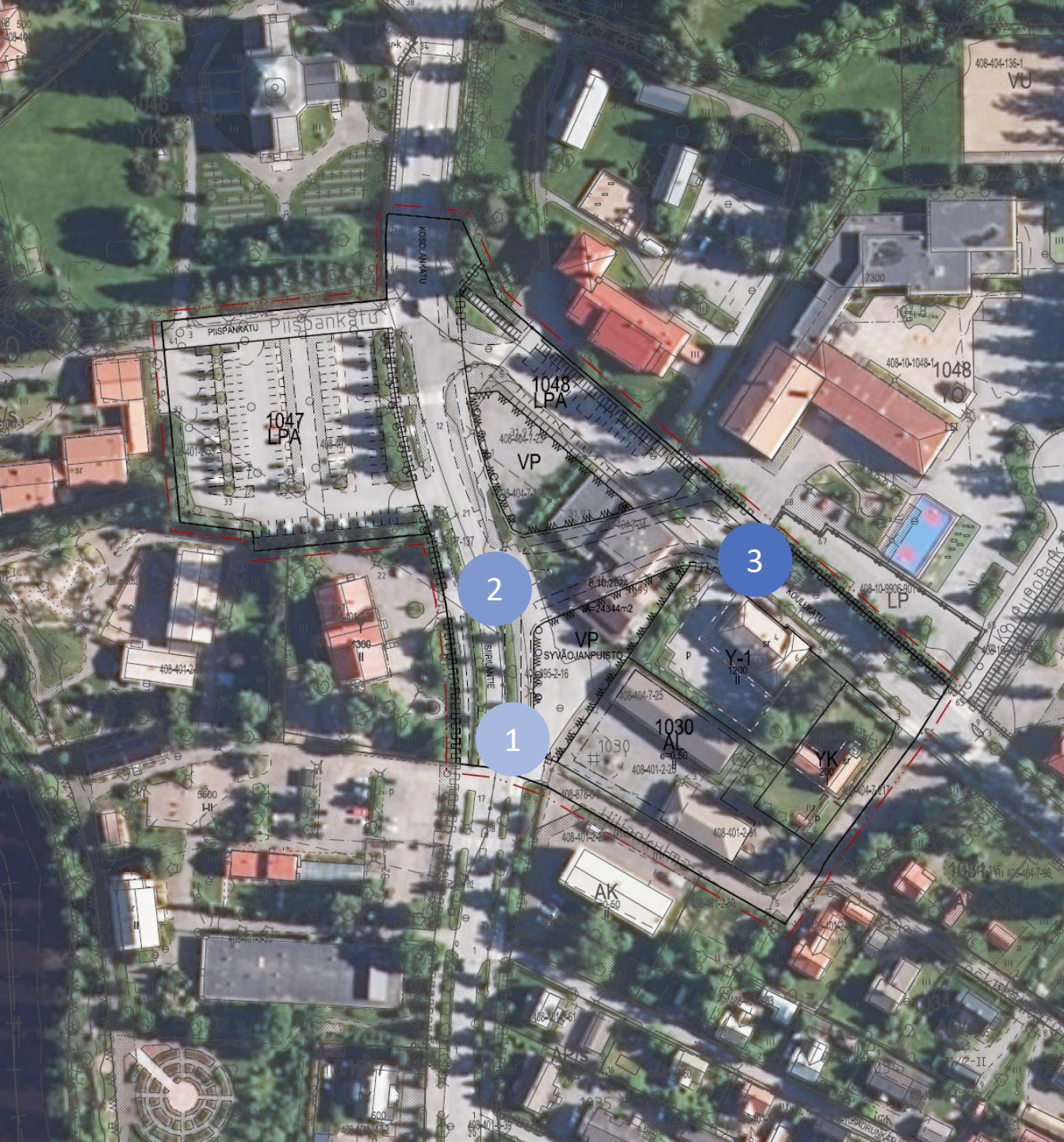
# MAISEMA- JA KAUPUNKIKUVATARKASTELU

## Lapuan tuomiokirkon ja Syväojan risteysalue

7.1.2025 | Rakennusarkkitehti Heidi Hulkki | Rakennusarkkitehti Miikka Hulkki



LAPUA



## KUVAUSPAIKAT

1

Siiriläntien näkymä etelästä pohjoiseen kohti tuomiokirkkoa

2

Siiriläntieltä näkymä Hautasen talon kohdalla yläkoulun ja entisen maanviljelyslyseon suuntaan

3

Koulukadun näkymä kaakosta luoteeseen kohti tuomiokirkkoa



## NYKYTILANNE

Maisemallisesti ja kaupunkikuvallisesti alueen nykytila on sekava ja jäsentymätön, mikä heikentää sen visuaalista ja toiminnallista arvoa. Selkeiden tilarajausten ja yhtenäisen ilmeen puute luo hajanaisen vaikutelman.

Tuomiokirkko on selkeästi erottuva kohde, jonka arvoa ei ole korostettu katukuvassa.

1



## VISIO

Tien varsille istutetaan puurivit, jotka muodostavat vehreää tilarajausta ja tarjoavat varjoa sekä esteettisesti miellyttäviä näkymiä.

Tuomiokirkon arvokkuus korostuu erottuvana osana maisemassa sekä seurakuntatalon edessä oleva vehreys yhdistää aluetta selkeäksi kokonaisuudeksi



## NYKYTILANNE

Syväojan kauppakiinteistöjen purkamisen jälkeen syntynyt avoin tila on jäänyt ilman selkeää käyttötarkoitusta. Tämä suuri, hahmoton alue korostaa risteysalueen autiomaisuutta.

Rakennusten arvo ja niiden välinen vuoropuhelu jäivät epäselviksi, sillä alueelta puuttuu selkeä rakenne, joka ohjaisi katseet ja liikkeen kohti näitä keskeisiä kohteita.

2



## VISIO

Uuden risteuksen myötä katunäkymässä korostuvat yläkoulu ja entinen maanviljelyslyseo, jotka ovat osa alueen merkittävää kulttuurihistoriallista ympäristöä.

Uudet liikennejärjestelyt jäsenöivät alueen ja sen rakennukset yhtenäiseksi, tasapainoiseksi kokonaisuudeksi.



## NYKYTILANNE

Koulukadun päättyminen tuomiokirkon edustalle luo visuaalisesti vaikuttavan ja kulttuurihistoriallisesti merkittävän kaupunkikuvaelementin.

Kuitenkin nykyinen risteysalue on vaarallinen, eikä turvallisuussyistä voi jäädä nykyiselleen.

3



## VISIO

Katunäkymä kohti tuomiokirkkoa säilytetään raskasajoneuvoliikenteen osalta osittain ja kokonaisuudessaan kevyenliikenteen osalta. Samalla aluetta uudistetaan puistomaisemmaksi.

Pysäköintialueita rajataan tyylikkällä istutuksilla, kuten pensasaidoilla ja kukkaryhmillä, jotka pehmentävät ympäristöä ja lisäävät viihtyisyyttä.

Kokonaisuus tukee sekä kaupunkikuvallisia, että käytännöllisiä tavoitteita, ja edistää turvallista, esteetöntä ja miellyttävää liikkumista ympäristössä.



## VISIO

Uuden risteyksen myötä näkymä kohti tuomiokirkkoa säilytetään, varmistaen sen historiallinen ja maisemallinen arvo osana kaupunkikuvaa. Puurivit ja vehreys toimivat osana tätä kokonaisuutta, luoden visuaalisesti miellyttävän ja harmonisen ympäristön. Puurivit eivät ainoastaan muodosta kauniita linjauksia, vaan myös suojaavat kirkon ympäristöä liialliselta kaupunkirakentamiselta, antaen sille riittävästi arvokasta tilaa.

Samalla luodaan uusi näkymä kohti Hautasen taloa, joka tuo rakennuksen arkkitehtoniset ja kulttuuriset arvot entistä paremmin esiin. Tämä uusi avaus ei vain korosta Hautasen talon merkitystä kaupunkimaisemassa, vaan rikastaa koko alueen kaupunkikuvaa. Avautuva näkymä yhdistää rakennuksen ympäröivään tilaan ja tuo esiin sen osana laajempaa kaupunkikokonaisuutta.